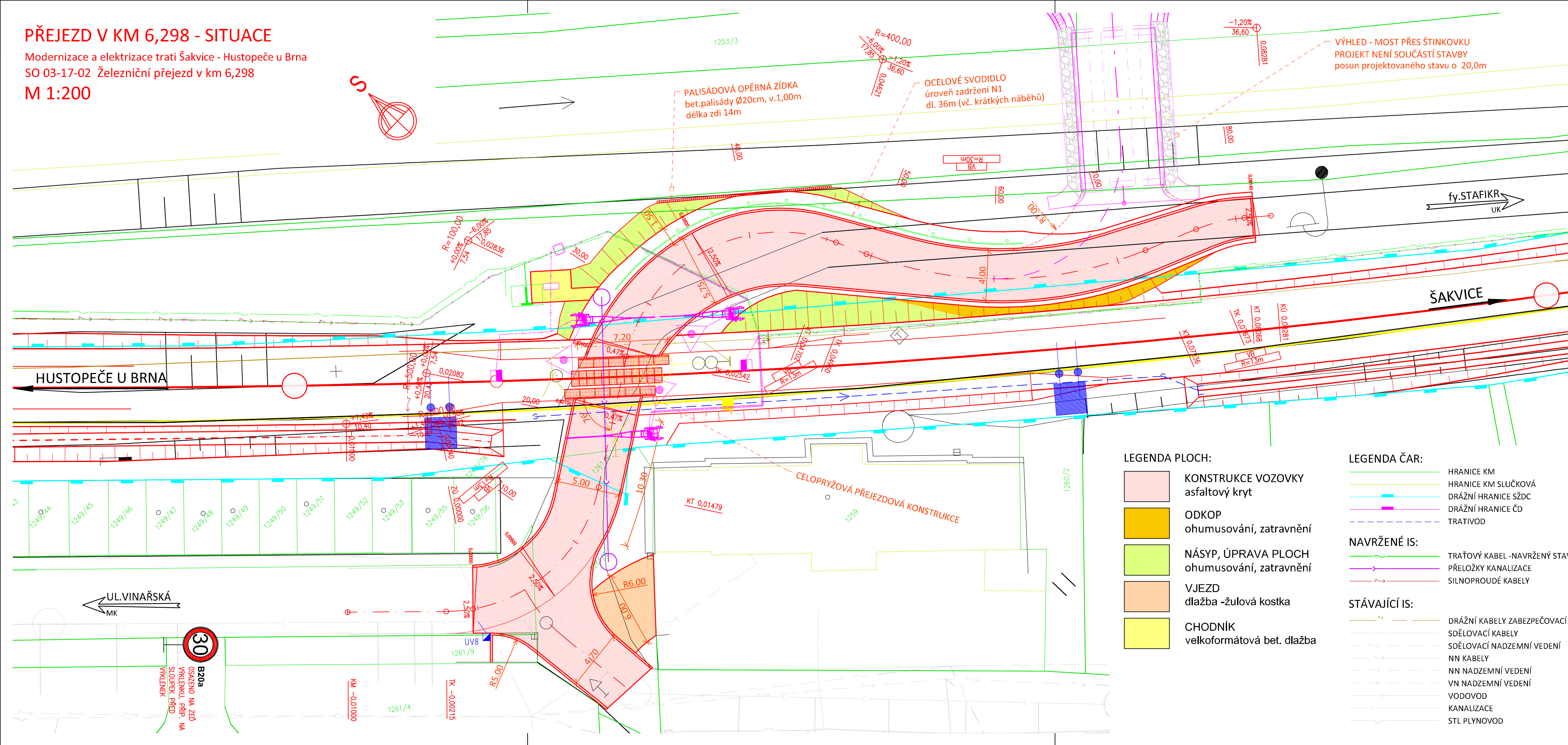


PŘEJEZD V KM 6,298 - SITUACE

Modernizace a elektrizace trati Šakvice - Hustopeče u Brna
SO 03-17-02 Železniční přejezd v km 6,298

M 1:200



DOKUMENTACE PO PŘIPOMÍNKÁCH

REVIZE Č.	DATUM	ZMĚNA	ČÍSLO SOUPRAVY:



SUDOP BRNO, spol. s r.o.
Kounicova 26
611 36 Brno

OBJEDNATEL:	SŽDC, s.o., Dílžďněd 1003/7, 110 00 Praha 1 Stavební správa východ (organizační jednotka)	tel. : +420 972 625 804 E-mail: sudop@sudop-brno.cz
PROFESNÍ SKUPINA:	11 KOLEJE	VEDOUcí PROF. SKUPINY Ing. Petr Rotschein
ODPOVĚDNÝ PROJ. ZAKÁZKY Ing. Lubomír Beňák	ODPOVĚDNÝ PROJ. PS, SO Ing. Lubomír Beňák	NAVŘHL, VYPRACOVAL Bronislav Urbánek
KRAJ: Jihomoravský	POVĚŘENÝ OÚ: Hustopeče	KONTROLOVAL Ing. Petr Rotschein
Modernizace a elektrizace trati Šakvice - Hustopeče u Brna Železniční svršek a spodek, Nástupiště, Železniční přejezdy, Komunikace		STUPEŇ: Přípravná dokumentace
Přejezd v km 6,298 – Situace		ZAK. ČÍSLO 15062-01-0716
		ARCH. ČÍSLO 2016110810
		MĚŘÍTKO 1:200
		POČET FORMÁTŮ 4 x A4
		DATUM: 08/2016
		ČÁST D.4.1 D.4.2 D.4.3 D.4.7
		PŘÍLOHA 7.5.1